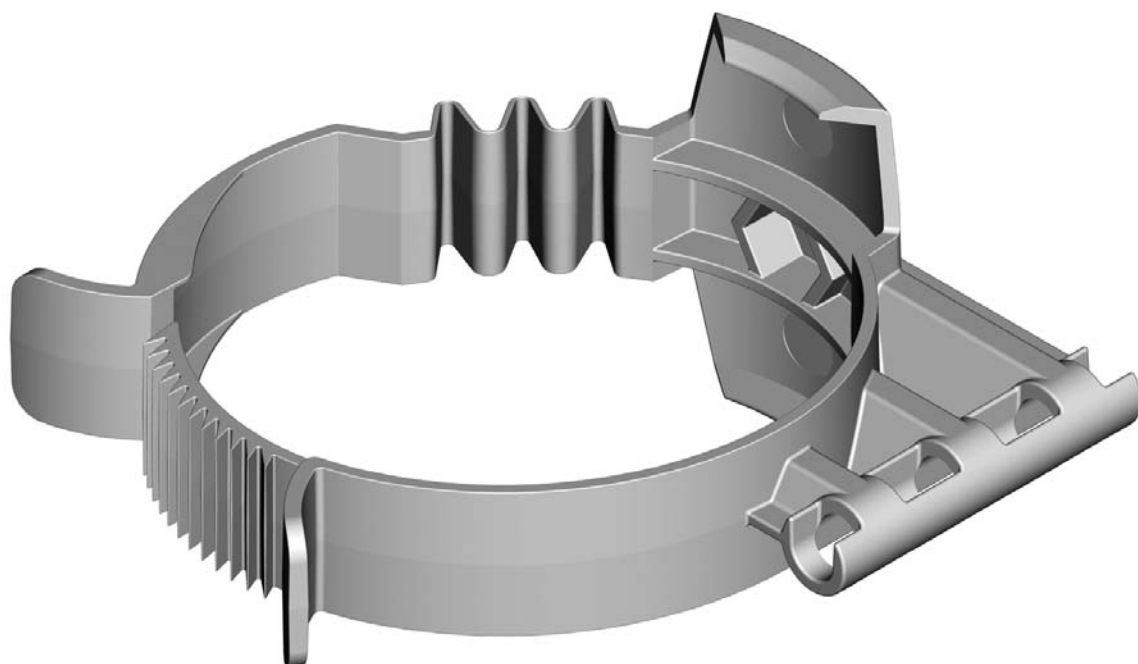




ubbink

Voorschriften checklist Ubbink rookgasafvoersystemen



➤ Rolux enkelwandige luchttoevoer

ROLUX ENKELWANDIGE LUCHTTOEVOER

1 Voorwaarden

Dit installatievoorschrift is alleen van toepassing op een kunststof verbindingsleiding voor luchttoevoer onder de volgende voorwaarden:

- Aansluiting op condenserend verwarmingstoestel met ingebouwde ventilator
- Kunststof luchttoevoer
- In de opstellingsruimte van het toestel
- In het zicht
- Diameter \varnothing 60 mm - \varnothing 80 mm - \varnothing 100 mm - \varnothing 110 mm

2 Algemene installatie-aanwijzingen

- Monteer spanningsvrij
- De minimale insteekdiepte van moffen en spie-einden is 40 mm na montage
- Zorg dat de afstand tot de rookgasafvoerleiding minimaal 35 mm is
- Er wordt afgeraden om de verbindingen te schroeven of parkeren
- Er wordt afgeraden om de verbindingen te kitten, schuimen of plakken (bijv. PUR/siliconen etc.)
- Mix geen elementen (componenten) van verschillende fabrikanten/materialen, anders dan toegelaten door Ubbink
- Smeer indien nodig de afdichtingen uitsluitend met Centrocerin of water
Let op!! Gebruik geen vet, zuurvrije vaseline of olie!!

3 Afkorten

- Voorkom het beschadigen van de afdichtingen door haaks af te korten en de zaagkant af te schuiven en te ontbramen

4 Beugelen

Het correct beugelen van het luchttoevoersysteem is uitermate belangrijk voor een langdurig veilige installatie!

- Pas uitsluitend beugels van het voorgeschreven type toe

Het benodigde aantal beugels en de juiste plaats ervan kan als volgt worden bepaald:

Aansluiting toestel

Plaats de eerste beugel op maximaal 0,5 meter vanaf het toestel.

Horizontale en schuinlopende leidingen

Maximale beugelafstand is 1 meter.
Verdeel de afstand tussen beugels gelijkmatig.

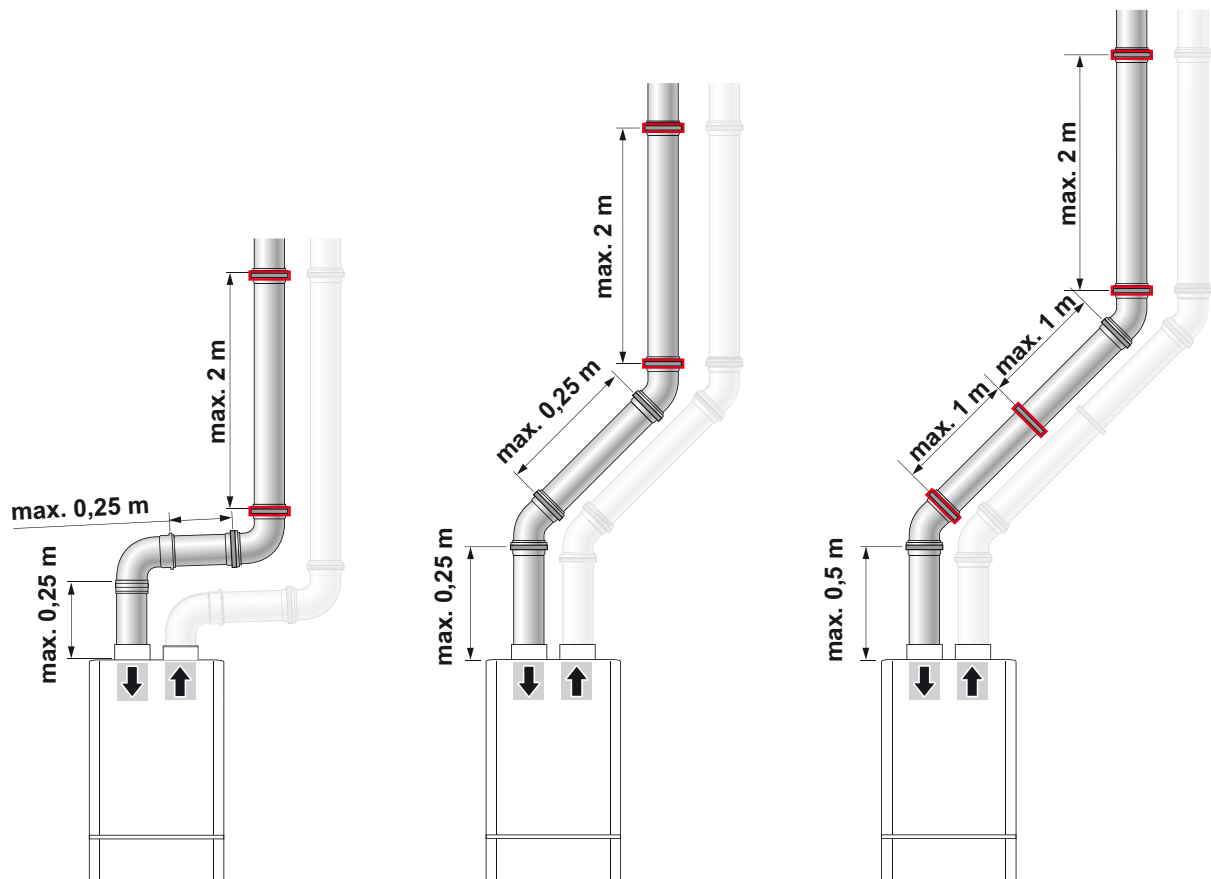
Verticale leiding

Maximale beugelafstand is 2 meter.
Verdeel de afstand tussen beugels gelijkmatig.

Laatste element voor de doorvoer/schacht

Beugel altijd het laatste element van de aansluitleiding voor de doorvoer/schacht. Indien dit laatste element een bocht is, kan ook het voorliggende element gebeugeld worden.

(Noot: in situaties met een maximale lengte van 0,5 m kan deze beugel de enige beugel in het luchttoevoersysteem zijn)



Noot: beugels hoeven niet noodzakelijk op de mof geplaatst te worden.

5 Aansluiting aan schachten

- Controleer bij de schachtaansluitleidingen of de (ingestorte) leidingen behorende bij de schacht niet geblokkeerd en onbeschadigd zijn
- Maak duidelijk wat de luchttoevoer is
- Controleer of de stempen minimaal 50 mm uit de schacht steken



ubbink

Less energy, more comfort

Ubbink, dat installeert wel zo makkelijk!

Ubbink BV
Postbus 26
6980 AA Doesburg
T (0313) 480 380
F (0313) 473 942
verkoop@ubbink.nl

100000724721311